

## ZVEŘEJNĚNÍ ZÁMĚRU PRODEJE NEMOVITÉHO MAJETKU OBCE

Obec Bříza zveřejňuje podle § 39 odst. 1 zák. č. 128/2000 Sb., o obcích, v platném znění tento

### **záměr prodeje pozemků**

- pozemek p.č. st 284 o výměře 24 m<sup>2</sup> a
- pozemek p.č. st 285 o výměře 2 m<sup>2</sup>
- dle geometrického plánu č. 342-232/2022 ze dne 23. 9. 2022,

vše v katastrálním území Bříza, obec Bříza, zapsaný na listu vlastnictví č. 1 vedeném u Katastrálního úřadu pro obec Bříza, Katastrální pracoviště Litoměřice

Citovaný geometrický plán č. 342-232/2022 ze dne 23. 9. 2022 je nedílnou součástí tohoto záměru a tvoří jeho Přílohu č. 1.

Cena pozemků bude stanovena kvalifikovaným odhadem.

V Bříze dne 15.11.2022

**OBEC BŘÍZA**  
**41301 BŘÍZA**  
okres Litoměřice  
IČO: 263 419

Jitka Procházková  
starostka

Vyvěšeno dne 15.11.2022

# VÝKAZ DOSAVADNÍHO A NOVÉHO STAVU ÚDAJŮ KATASTRU NEMOVITOSTÍ


Dosavadní stav				Nový stav												
Označení pozemku parc. číslem	Výměra parcely		Druh pozemku Způsob využití	Označení pozemku - parc. číslem	Výměra parcely		Druh pozemku Způsob využití	Typ stavby	Způsob určení výměry	Porovnání se stavem evidence právních vztahů						
	ha	m <sup>2</sup>			ha	m <sup>2</sup>				Dle předcházejícího v katastru nemovitostí	Číslo listu vlastnictví	Výměra dílu		Označení dílu		
											ha	m <sup>2</sup>				
st. 24  388/1	2	09	zast. pl.	st. 24/1	1	69	zast. pl.	č. 25 rod. dům	0	st. 24	137	1	69			
				st. 24/2		24	zast. pl.	bez čísla jind. st.	2	st. 24	137		24			
				st. 24/3		16	zast. pl.	bez čísla jind. st.	2	st. 24	137		16			
				388/1	10	37	zast. pl. příst. komunikace	388/1	10	11	zast. pl. příst. komunikace	0				
				st. 284		24	zast. pl.	bez čísla jind. st.	0	388/1	1		24			
				st. 285		2	zast. pl.	bez čísla jind. st.	2	388/1	1		2			
	12	46			12	46										

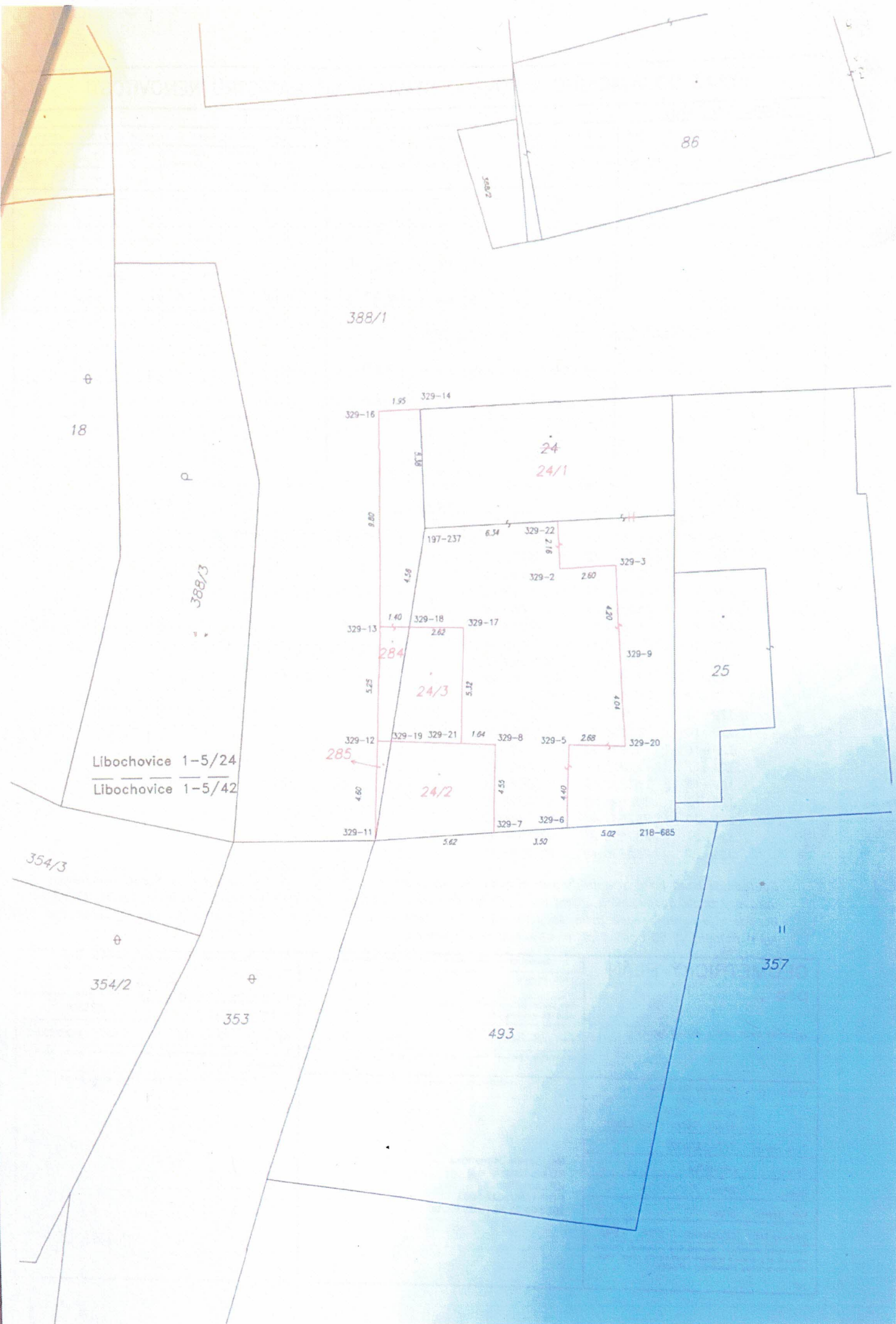
### Seznam souřadnic (S-JTSK)

Souřadnice pro zápis do KN      Souřadnice určené měřením

Číslo bodu	Souřadnice pro zápis do KN			Souřadnice určené měřením		
	Y	X	kód kv.	Y	X	Poznámka
197-237	752896.83	1010988.62	8			
218-685	752885.07	1011002.14	8	752885.20	1011003.35	
329-2	752890.42	1010990.58	3			
329-3	752887.78	1010990.45	3			
329-5	752890.07	1010998.62	3			
329-6	752890.21	1011003.05	3			
329-7	752893.71	1011003.11	3			
329-8	752893.57	1010998.58	3			
329-9	752887.60	1010994.66	3			
329-11	752899.40	1011002.99	3			
329-12	752899.25	1010998.37	3			
329-13	752899.04	1010993.10	3			
329-14	752896.98	1010983.24	3			
329-16	752898.93	1010983.30	3			
329-17	752895.02	1010993.20	3			
329-18	752897.64	1010993.14	3			
329-19	752898.58	1010998.40	3			
329-20	752887.41	1010998.70	3			
329-21	752895.21	1010998.52	3			
329-22	752890.49	1010988.42	3			

Souřadnice bodů na dosavadní hranici pozemku určené měřením v terénu budou pro zápis do katastru nemovitostí upraveny podle dosavadního určení hranice lomovými body s kódem charakteristiky kvality souřadnic vyšším než 3. Důvodem je nerealizované zpřesnění této hranice, ke kterému je nutné doložit listinu prokazující shodu vlastníků na jejím průběhu (§ 50 odst. 1 písm. a) katastrálního zákona).

GEOMETRICKÝ PLÁN pro	Geometrický plán ověřil úředně oprávněný zeměměřičský inženýr	Stojopis ověřil úředně oprávněný zeměměřičský inženýr
vyznačení nebo změnu obvodu budovy	Jméno, příjmení: <i>Ing. Jiří Kalista</i>	Jméno, příjmení: <i>Ing. Jiří Kalista</i>
	Číslo položky seznamu úředně oprávněných zeměměřičských inženýrů: <i>570/95</i>	Číslo položky seznamu úředně oprávněných zeměměřičských inženýrů: <i>570/95</i>
	Dne: <i>21.9.2022</i> Číslo: <i>487/2022</i>	Dne: <i>23.9.2022</i> Číslo: <i>392/2022</i>
	Náležitosti a přesnosti odpovídá právním předpisům.	Tento stojopis odpovídá geometrickému plánu v elektronické podobě uloženému v dokumentaci katastrálního úřadu.
Vyhotovitel: <i>Geodézie Roudnice Pavel Kalista Mánesova 1698 41301 Roudnice nad Labem</i> Číslo plánu: <i>342-232/2022</i> Okres: <i>Litoměřice</i> Obec: <i>Březá</i> Kat. území: <i>Březá</i> Mápový list: <i>Libochovice 1-5/24, 1-5/42</i> Dosavadním vlastníkům pozemků bylo poskytnuta možnost seznámit se v terénu s průběhem navržených nových hranic, které byly označeny předepsaným způsobem.	Katastrální úřad souhlasí a oběhovářím parcel.  Bc. Monika Čermanová KÚ pro Ústecký kraj KP Litoměřice PGP-1761/2022-506 2022.09.23 10.15.39 +02'00'	Ověření stojopisu geometrického plánu v listinné podobě.  



18

P

388/3

Libochovice 1-5/24  
Libochovice 1-5/42

354/3

354/2

353

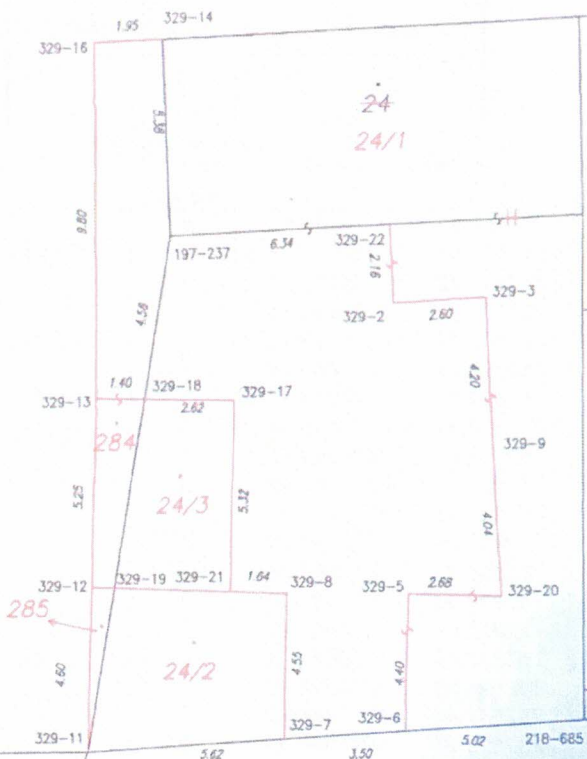
493

357

388/1

86

25



24  
24/1

24/3

24/2

285